

調査農家経済調査簿と記載例

一 概況

調査農家の概況

- (一) 地勢 田を主とす
- (二) 戸口

農	業	戸	数	男	人	女	口
商	業						
其の他							
寄							

田	畑	山	林	原	野	其の他の土地	合	計
---	---	---	---	---	---	--------	---	---

- (三) 土地
- (四) 交通
- (五) 主要物産の種類及産額
- イ 農産物

- (六) 金融
- イ 機関

- ロ 金利 無担当 百円に付月 ^{最高} _{最低}
- イ 農業防虫着雇入の難易

担当付百円に付月 ^{最高} _{最低}

イ 作男又は作女

ロ 日雇

二 調査農家の状況

- 一 自作 自作兼小作 小作の別
- 二 経営地の土質地勢
- イ 土質

ロ 地勢

- 三 灌排水の便否
- 四 道路の善悪
- 五 作付の状況

種	百	反	別	備	考
---	---	---	---	---	---

- 六 宅地利用の状況
- 七 農場家屋等の平面略図
- 八 交通

- イ 停車場への距離
- ロ 市場への距離
- ハ 通信の便否 配達回数
- ニ 郵便局への距離
- ヒ 電信局への距離

九 其の他

種目	耕整器			抄耙器			種目										備考		
	鋤(普通鋤)	同(金鋤)	同(備中鋤)	同(唐鋤)	犁	田打鋤	耙	馬鋤	手鋤	塊鋤	扒	靛	刮板	定規	筋切	畦引馬鋤		作畦犁	
數量	播種及播種準備器			施肥及施肥器			移植器			耘耨器			數量			年度初額	年度末額	備考	
年度初額	畦立鋤	土入鋤	撒播器	條播器	點播器	送種用器	肥担桶	肥柄杓	堆肥水	豆粉削器	肥柄杓	移植器	移植器	高	示	壟	田打車	年度末額	備考
年度末額	草取	虫取	噴霧器	撒粉器	誘蛾燈	振鈴	踏車	揚水ポンプ	如露	鐵	刈取器械	掘取器	果物收穫器	笠	杭	盆	桶(肥料入)	備考	備考

三、經營者及其の家族並奉公人

經營者(の続柄)	氏名	年令	勞働能力	備考
長男	父			
妻	妻			
經營者				
次男	次男			
孫	孫			

甲表 (二) 財産台帳

一、土地

種目	年度初格				年度末格				備考
	反	坪	初	格	反	坪	末	格	
畑	定地	林	普通畑	其の他	池沼	道	田	畑	計
田	一毛作田	三毛以上田	普通畑	其の他	池沼	道	田	畑	計
種目	畑	田	田	田	田	田	田	田	計

二、建物及土地改良設備

種目	年度初額		年度末額		備考
	棟數	坪數	棟數	坪數	
住居	發室	畜舎兼便所	畜舎	畜舎	
倉庫	灰小屋	肥料溜	水車場	塀	
便所	井	灰小屋	土地改良	肥料溜	
種目	棟數	坪數	棟數	坪數	備考

一、土地 (自己経営以外のもの)

乙、農業経営以外の財産

種目	反別	年度	価額	初	反別	年度	価額	末	備考
田	原野				池沼				
畑	野				権利				
林	地				承野				
宅地					道				
					計				

種目	年度	金額	初	年度	金額	末	備考
借入	借入金						
未払	未払金						
	未払利息						
合計							
未払小作料							
差引純農業財産							

七、現金及之に準ずるもの

種目	年度	金額	初	年度	金額	末	備考
現金							
預金							
組合預金							
郵便貯金							
銀行預金							
未収入金							
貸付又は預け金							
販売品未収入金							
未収入利息							
合計							

六、現物

種目	年度	数量	年度	数量	年度	数量	備考
精米							
玄米							
精麦							
精麦							
小麦							
大麦							
粟							
黍							
稗							
雑穀							
大豆							
小豆							
蚕豆							
肥料							
厩肥							
化学肥料							
其他							

五、植物

種目	年度	数量又は反別	年度	数量又は反別	年度	数量又は反別	備考
三麦							
大麦							
小麦							
紫雲英							
蚕豆							
野豆							
花生							
松							
杉							
雑木							
計							

雨具										台所用具													
佛壇	袂笠	蓑(蓑蓋)	カッパ	洋傘	雨傘	銅湯沸	飲瓶	瓶入ラス	金鋼	杓子	摺鉢	盆類	精電	十能	厄下出及	組杓	柄杓	鍍	ハケ				
食器					裁縫用具																		
猪口	重鉢	鉢	皿	茶腕	腕	膳	ハ	コテ台	ハ	コテ台	ヒ	コテ	コテ	掛針	鉄針	糸巻	天度	針箱	イ	万年筆	書箱	墨	
雑具																							
麵棒	麵打盤	粉挽臼	唐臼	炬燵	踏台	提灯	刷毛	襪中時計	柱時計	洋燈	国旗	簾	鏡台	支那靴	柳行季持	長	櫃	戸	籠	籬			

三、家具家財										二、建物及土地改良設備(自家用以外のもの)													
文房具					祭祀具					雑					備考								
黄物桶	桶類	手桶	土瓶	茶罐	電	釜	鍋	文房具	算盤	碗及碗箱	本箱	札	神具	神棚	佛具	筆	算盤	碗及碗箱	本箱	札	神具	神棚	佛具
夜具類					附履衣類					被服					其計他								
夜具類					附履衣類					被服					其計他								

(備考)
家具家財表

三、家具家財

二、建物及土地改良設備(自家用以外のもの)

種目	年	度	初	末	
棟数	坪数	価額	棟数	坪数	価額

備考

被服													
棉服													
袴羽織	袴同	袴同	袴同	袴同	袴同	袴同	袴同	袴同	袴同	袴同	袴同	袴同	袴同
袴	袴	袴	袴	袴	袴	袴	袴	袴	袴	袴	袴	袴	袴
袴	袴	袴	袴	袴	袴	袴	袴	袴	袴	袴	袴	袴	袴

夜具類													
附屬衣類													
夜着	蚊帳	蒲団	綿糸	アソシ	ユート	インパネス	禪卷	肩掛	手甲	脚絆	前掛	帯揚	帯メ
夜着	蚊帳	蒲団	綿糸	アソシ	ユート	インパネス	禪卷	肩掛	手甲	脚絆	前掛	帯揚	帯メ
夜着	蚊帳	蒲団	綿糸	アソシ	ユート	インパネス	禪卷	肩掛	手甲	脚絆	前掛	帯揚	帯メ

茶道具													
茶碗	茶碗	茶碗	茶碗	茶碗	茶碗	茶碗	茶碗	茶碗	茶碗	茶碗	茶碗	茶碗	茶碗
茶碗	茶碗	茶碗	茶碗	茶碗	茶碗	茶碗	茶碗	茶碗	茶碗	茶碗	茶碗	茶碗	茶碗
茶碗	茶碗	茶碗	茶碗	茶碗	茶碗	茶碗	茶碗	茶碗	茶碗	茶碗	茶碗	茶碗	茶碗

ハリカン	剃刀	弁白	立白	布織機	掛行燈	糸引車	袋瓦	煎瓦	釣瓶	暖簾	帽子掛	鍵及錠前	蠅取	火箸	火鉢	煙草盆	手水鉢	風呂桶	金盥	盥
ハリカン	剃刀	弁白	立白	布織機	掛行燈	糸引車	袋瓦	煎瓦	釣瓶	暖簾	帽子掛	鍵及錠前	蠅取	火箸	火鉢	煙草盆	手水鉢	風呂桶	金盥	盥
ハリカン	剃刀	弁白	立白	布織機	掛行燈	糸引車	袋瓦	煎瓦	釣瓶	暖簾	帽子掛	鍵及錠前	蠅取	火箸	火鉢	煙草盆	手水鉢	風呂桶	金盥	盥

絹衣及													
股引	袴	袴	袴	袴	袴	袴	袴	袴	袴	袴	袴	袴	袴
股引	袴	袴	袴	袴	袴	袴	袴	袴	袴	袴	袴	袴	袴
股引	袴	袴	袴	袴	袴	袴	袴	袴	袴	袴	袴	袴	袴

裝飾品																			
育児用																			
其の他																			
掛花筒	寸度	生花	永盤	花台	海ハタ	乳母車	子守帯	オシメ	背負同	巻蒲団	自転車	雪駄	靴	下駄	小供帽子	帽	枕	空蒲団	毛布
掛花筒	寸度	生花	永盤	花台	海ハタ	乳母車	子守帯	オシメ	背負同	巻蒲団	自転車	雪駄	靴	下駄	小供帽子	帽	枕	空蒲団	毛布
掛花筒	寸度	生花	永盤	花台	海ハタ	乳母車	子守帯	オシメ	背負同	巻蒲団	自転車	雪駄	靴	下駄	小供帽子	帽	枕	空蒲団	毛布

月 日	月 日	行 事	親 戚	親 戚 及 其 他 の 助 手 又 は 兼 業	主 管	要 求	長 男	長 男	次 男	子 守	雇 男	雇 女	男 手 伝	女 手 伝	牛	備	考
--------	--------	--------	--------	--	--------	--------	--------	--------	--------	--------	--------	--------	-------------	-------------	---	---	---

(三) 日誌

種 目				数量又は反別	価 額	小 作 料 又 は 賃 賃 料	備	考
階地								
桑園	畑	其 他	三 毛 作 田					
茶園	菓 樹 園	其 他 の 地	宅 地					
建物								
猪	馬	牛	納 屋					
計	鶏	綿 羊	山 羊					

丙 借入資本

未 払 金	臨 時 費 未 払 金	生 計 用 品 未 払 金	種 目	摘 年 度	摘 年 度	摘 年 度	摘 年 度	備 考
			合 計	初 額	初 額	末 額	末 額	
			差引 取 引 業 以 外 の 総 財 産					

八 負債及未払金（利子を含む）

種 目	公 債	公 債	種 目	摘 年 度	摘 年 度	摘 年 度	摘 年 度	備 考
計			合 計	初 額	初 額	末 額	末 額	

七 有価証券

種 目	預 金	貯 蓄 金	種 目	摘 年 度	摘 年 度	摘 年 度	摘 年 度	備 考
	組 合 預 金	郵 便 貯 金	未 収 入 金	初 額	初 額	末 額	末 額	
	銀行 預 金	貸 付 又 は 債 権 金	未 収 入 利 子					
	計	生 命 保 険 掛 金	計					

六 預金其の他

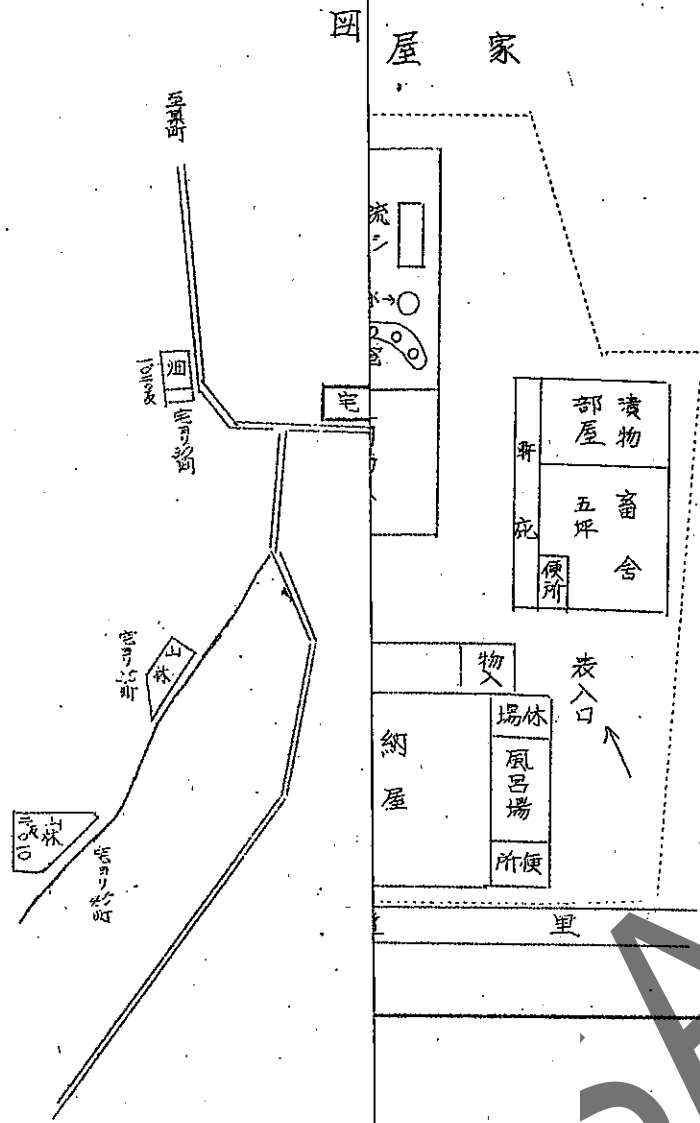
種 目	味 噌	醬 油	食 塩	種 目	摘 年 度	摘 年 度	摘 年 度	備 考
	酒	梅 干 紅 薑	計	初 額	初 額	末 額	末 額	
	砂 糖							

五 現物

種 目	年 度	年 度	年 度	備 考
数量	初 額	末 額	末 額	

四 動植物（貸付ノ牛馬）

種 目	年 度	年 度	年 度	備 考
数量	初 額	末 額	末 額	



月日	品名	摘要	種別	単位	平均価	種別	単位	平均価	種別	単位	平均価
		(六) 現金出納帳									
		(七) 現物帳									
		其他									
		収入									
		支出									
		残額									

月日	摘要
	(四) 覚帳
	(五) 物価表

種別	単位	平均価	種別	単位	平均価	種別	単位	平均価
米	一月		小麦	一月		大豆	一月	
麦(麦稈)	二月		粟	一月		黑豆	一月	
米	三月		高粱	一月		蚕豆	一月	
米	四月		玉米	一月		豌豆	一月	
米	五月		花生	一月		绿豆	一月	
米	六月		芝麻	一月		赤豆	一月	
米	七月		油菜	一月		黑豆	一月	
米	八月		棉花	一月		蚕豆	一月	
米	九月		烟草	一月		豌豆	一月	
米	十月		茶叶	一月		绿豆	一月	
米	十一月		糖	一月		赤豆	一月	
米	十二月		油	一月		黑豆	一月	
米	年平均							

農 場 略 圖

家 屋 平 面 圖

